

# Fiche Technique

## Prowise Touchscreen Ten G3



L'écran tactile Prowise Touchscreen Ten G3 garantit une excellente expérience utilisateur, conjuguée à des spécifications de qualité supérieure. Il intègre un condensé exceptionnel de tous les retours et autres commentaires d'enseignants et de professionnels de l'informatique. De l'expérience d'écriture aux outils logiciels, en passant par la gestion et la sécurité. Cette fiche technique vous présente tous les points forts et, bien sûr, vous pouvez également retrouver toutes les spécifications dans l'aperçu général.

Avec l'écran tactile Prowise Touchscreen Ten G3, vous utilisez gratuitement notre logiciel éducatif Prowise Presenter et le progiciel MDM Prowise Screen Control pour gérer votre tableau interactif de manière centralisée et à distance. Le développement de Prowise Presenter et Prowise Screen Control a été certifié par la BSI, l'autorité mondiale dans le domaine de la sécurité des technologies de l'information.

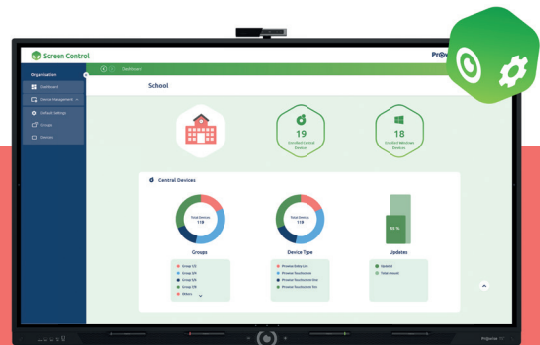
**"Jusqu'à présent, Prowise est le seul développeur de logiciels éducatifs à bénéficier d'une telle certification."**

Source : [www.bsi.bund.de](http://www.bsi.bund.de)



Logiciel éducatif Prowise Presenter

- ✓ Écrire, gommer, saisir du texte
- ✓ Arrière-plans, images, vidéos, 3D
- ✓ Interaction avec d'autres appareils
- ✓ Des centaines d'outils d'exercices éducatifs
- ✓ Module quiz



Logiciel MDM Prowise Screen Control

- ✓ Envoyer des applications
- ✓ Installation de mises à jour
- ✓ Activation et désactivation à distance
- ✓ Paramètres de sécurité
- ✓ Développé spécialement pour des écrans interactifs

## Une qualité d'image et de son à couper le souffle

Profitez d'images 4K époustouflantes et d'un son immersif avec Android et le module OPS.

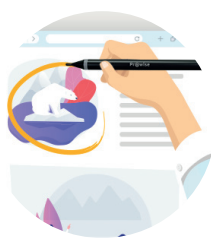
- ✓ 4K/Ultra HD IPS
- ✓ Angle de vision de 178°
- ✓ Zéro écart, Anti-Reflet Pro
- ✓ Anti-bactérien avec nanotexture gravée dans le verre
- ✓ Barre son 2.1
- ✓ 6x microphone longue portée



# Excellente expérience d'écriture

Stylo-sur-papier, souple et précis

- ✓ 4 stylos avec
- ✓ Les stylos écrivent simultanément dans différentes couleurs
- ✓ reconnaissance de paume de main
- ✓ Compatible avec Windows Ink
- ✓ 40 points de contact
- ✓ 20 points multi-writing
- ✓ Technologie Prowrite infrarouge
- ✓ Reconnaissance de prise en main



## Annoter

Prendre des notes sur n'importe quel site Web, fichier PDF ou source de saisie.



## Reconnaissance de prise en main

Le logiciel d'écriture est automatiquement activé lorsque le stylo est pris en main.



## Reconnaissance de paume de main

Laissez votre paume sur l'écran pendant que vous écrivez.

## Connexion sans effort

### Ports USB-C intégrés

#### Tous les avantages d'USB-C

Grâce aux ports USB-C, votre tableau interactif a une station d'accueil incorporée. Vous n'avez besoin que d'un seul câble : Audio, Data, Vidéo, Recharge, Touch, Internet

- ✓ Alimentation (100 W et 15 W)
- ✓ Normes prises en charge :
  - USB 3.2 gen 1
  - USB Touch
  - DP 1.2
- ✓ Internet (100 Mb/s)

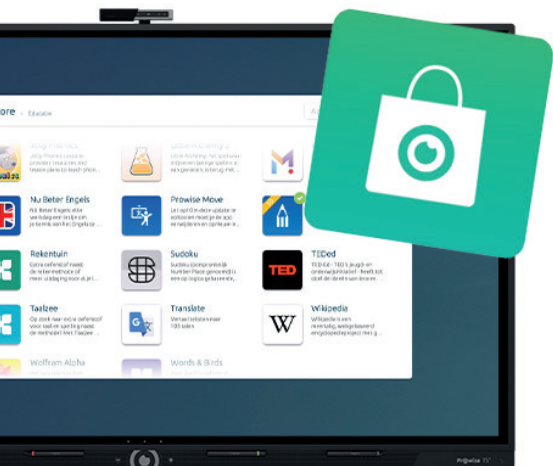
### Sans fil

#### Partage d'écrans

Partagez l'écran de n'importe quel appareil sur l'Écran tactile Prowise, même avec plusieurs appareils à la fois ou mélangés. Entièrement sans fil, efficace, robuste, rapide, protégé par un code personnel, sans frais supplémentaires ou installation complexe.

- ✓ AirPlay – 4 dans le mix
- ✓ Chromecast – 4 dans le mix
- ✓ Reflect – 10 simultanément avec fonction touche retour
- ✓ Miracast

# Applications et outils éducatifs



## Applications indispensables

- ✓ Microsoft Teams
- ✓ Google Meet
- ✓ Skype
- ✓ Zoom
- ✓ Netflix
- ✓ Spotify
- ✓ Youtube

## Favoris en classe

- ✓ Gâteau d'anniversaire
- ✓ Memory
- ✓ Carte mentale
- ✓ Cartes flash
- ✓ Calculs de bus
- ✓ Ligne de nombres
- ✓ Créateur de groupes
- ✓ Sélecteur de noms

## Performances et stabilité

Plus rapide et plus de mémoire que jamais

- ✓ Android 13.0
- ✓ Espace de stockage 64 Go
- ✓ Mémoire 8 Go

Wifi 6

- ✓ 250 % plus performant que Wifi 5
- ✓ Pas de module séparé
- ✓ Performances et stabilité



Performances et stabilité



android



8GO  
Mémoire



64GO  
stockage



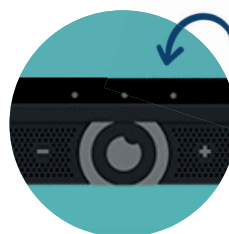
Wifi  
6

## Contrôle en classe



### Télécommande Prowise Magic

Avec le Prowise Magic Remote en option, cliquez, pointez, agrandissez et mettez en avant du contenu.



### Boutons sur verre

Vous attribuez vous-même une fonction ou un programme aux trois boutons sur verre.



### Menu

Accès rapide aux éléments de menu les plus utilisés

# Utilisez votre tableau interactif sans ordinateur ou module PC.

Prowise Central inclut tous les outils de base pour utiliser dès maintenant votre Ecran Numerique Interactif en classe. Sans installation ou configuration complexe.



## Travaillez de manière sûre et efficace



### Démarrez vos applications en un seul clic

L'Appstore de Prowise propose uniquement des applications validées et sûres, sans publicité ni contenu offensant.



### Toujours accéder à vos fichiers

Vous pouvez facilement vous connecter à votre compte Prowise sur votre tableau interactif, ce qui vous donne accès à tous vos comptes cloud liés.



### Partagez d'autres écrans en classe

Par l'intermédiaire d'Airplay, de Chromecast ou de Miracast, vous pouvez partager simultanément jusqu'à 4 écrans d'appareils d'élèves sur votre tableau interactif.

## Vous préférez le système d'exploitation de Google ?

Grâce à la certification Google EDLA de Prowise, vous pouvez choisir comment vous souhaitez travailler : avec le système d'exploitation conçu sur mesure Prowise Central ou avec l'environnement Android certifié par Google, avec le Google Play Store™ à votre disposition



## Google EDLA

Il vous suffit de vous connecter à votre compte Google, et toutes vos applications Google préférées sont à votre disposition. Si vous travaillez sur votre appareil personnel avec le même compte, vous retrouverez votre travail immédiatement sur le poste de travail de votre écran tactile Prowise.

# TouchGREEN

Votre tableau interactif. Notre responsabilité.



## Longévité supérieure

Nous avons une telle confiance en la longévité de nos écrans que nous proposons désormais une garantie standard de 7 ans.



## Vous décidez de la consommation

Grâce aux trois modes énergétiques, vous déterminez vous-même la consommation d'énergie de votre tableau interactif.



## Anti-bactéries

La plaque de verre antibactérienne certifiée tue 99 % des bactéries les plus courantes.

## Options supplémentaires

### Caméra Prowise MOVE

Enseignement à distance

- ✓ Webcam
- ✓ Teams, Meet, Skype, Zoom
- ✓ Barre son 2.1 et 6 microphones



Apprendre par le mouvement avec MOVE app

- ✓ Jouer des jeux sans toucher physiquement le tableau interactif
- ✓ Améliore les résultats de l'apprentissage
- ✓ S'adapte à l'univers des enfants

### Module Prowise PC

- ✓ Windows 11 Professional
- ✓ Sans câbles externes
- ✓ Technologie Intel vPro (option)
- ✓ Processeur Intel puissant
- ✓ Intel® Iris® XeGraphics
- ✓ Performances rapides comme l'éclair



### Système élévateur Prowise iPro

- ✓ Localisation et hauteur idéales
- ✓ Sécurité et économie d'énergie
- ✓ Un seul câble
- ✓ Système de frein breveté
- ✓ Certifié CE et GS
- ✓ Transformez l'écran en une table tactile



### Kit Prowise iPro Whiteboard Extension

- ✓ Tableau interactif à quatre panneaux
- ✓ Cinq ans Garantie complète
- ✓ Couche de protection haute qualité
- ✓ Magnétique



# Caractéristiques techniques

PW.1.17065.0003, PW.1.17075.0003, PW.1.17086.0003

## Ecran

Couleur boîtier	Aluminium sablé (noir)
Dimensions	65, 75 et 86 pouces
Type panneau	Ultra HD LCD – IPS
Résolution	3840 x 2160 @ 60 Hz
Verre de protection	Technologie Anti-reflet, texture nano gravée, antibactérien
Technologie de collage	Zéro écart
Dureté verre	Mohs 7 (9H)
Format d'écran	16:09
Contraste	1200:1 (typ.)
Contraste dynamique	5000:1
Luminosité	450 cd/m2 typ
Profondeur des couleurs	10 Bit (1.07B)
Angle de vision	178°
Durée de vie	50 000 heures

## Interactivité

Technologie tactile	Prowrite infrared Technology
Multi-Touch	Oui (40 touchés simultanés)
Écriture multicolore	Oui
Précision de contact	1 mm
Auto-étalonnage	Oui
Résistance à la lumière du soleil	Oui
Compatibilité	Windows 8.1/10/11 / Linux / Mac OS X / Android
Expérience d'écriture stylo-sur-papier	Oui



Fréquence de rafraîchissement du contact	≥150 Hz
Porte-stylo	Oui, avec reconnaissance de prise en main

Audio	
Haut-parleurs	Son 2.1 (2 haut-parleurs + 1 subwoofer)
Enceintes frontales	2 x 20 W
Subwoofer	1 x 20 W
Puissance totale amplificateurs	95 W

Microphone	
Type	Microphones longue portée
Nombre de microphones	6
Activation automatique (Windows/Central)	Oui
Désactivable	Oui

Prowrite infrared Technology	
Nombre de stylos	4
Écrire en plusieurs couleurs simultanément	Oui
Écrire en plusieurs épaisseurs	Oui
Sélection intelligente d'objets	Oui
Reconnaissance de paume de la main	Oui

Prowise Central	
CPU	Haut-de-gamme (Quad-Core A73 + Quad-Core A53)
GPU	Haut-de-gamme (Octa-core Mali G52)
Systèmes d'exploitation compatibles	Prowise Central et Google EDLA
Version Android	Android 13.0



Espace de stockage	64 Go (optionel 128 Go)
Mémoire	8 Go
Mises à jour en direct (OTA)	Oui (prise en charge de 5 ans)
Lecture/écriture NFC (RFID)	Oui
Capteurs de mouvements	Oui (2 capteurs PIR)
Capteurs de luminosité	Oui

Accessoires	
Support caméra	Oui, avec vis
Nombre de stylos	4 stylos passifs
Pointes supplémentaires	Oui
Télécommande	Oui, piles incluses
Antennes Wi-Fi	2x
Cartes NFC	Option
Prowise Magic Remote	Optionel, cliquez, pointez, agrandissez et mettez en avant du contenu
Effaceur	Option
Support de montage 100 x 100 Vesa	Option

Connectivité	
HDMI Out 2.1 (4K@60Hz)	1x
HDMI 2.1 (CEC, ARC, HDCP 2.3)	1x
HDMI 2.1 (CEC, HDCP 2.3)	2x
USB-C (fonction complète)	1x USB 3.2 gen 1, vidéo (displayport 1.2), audio, touch (USB 2.0), LAN (100Mb/s) et 100W Alimentation électrique
VGA (1920 x 1080 @60 Hz)	1x
AV In (CVBS) (567i)	1x (prise 3,5 mm)
Audio In (VGA)	1x (prise 3,5 mm)
Casque	1x (prise 3,5 mm)
Microphone entrant	1x (prise 3,5 mm)

Sortie audio analogique RCA	2x RCA femelle (G+D)
Sortie audio numérique SPDIF	1 x TOSLink optique
Commande RS232	1 x DB9 mâle
Commande IP232	Oui, via LAN
USB-B-Touch (USB 3.0)	2x
USB 2.0	1x (Central)
USB-A 3.2 Gen1	3 x (commutable Central / OPS)
Port LAN IN/OUT	2x (RJ45, 1 000 Mb/s)
Wi-Fi inclus	Oui, module Wi-Fi intégré
Norme Wi-Fi	802.11ax- Wi-Fi 6
Version Bluetooth standard	5.2
Lecteur carte Mini SD	1x extension mémoire maxi de 128 Go (FAT32)
Emplacement module PC	Oui, emplacement OPS 80 broches

Connexions Frontales	
USB-C (fonction complète)	1x USB 3.2 gen 1 , vidéo (displayport 1.2), audio, touch (USB 2.0), LAN (100Mb/s) et 100W Alimentation électrique
HDMI 2.1 (CEC, HDCP 2.3)	1x
USB-B-TOUCH (USB 3.0)	1x
USB-A 3.2 gen 1	2x (commutable Central / OPS)

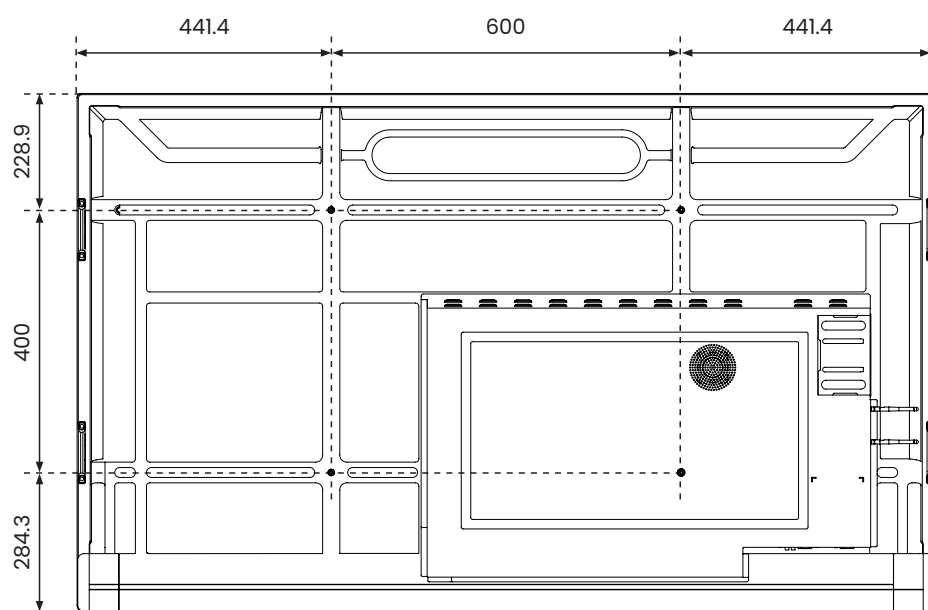
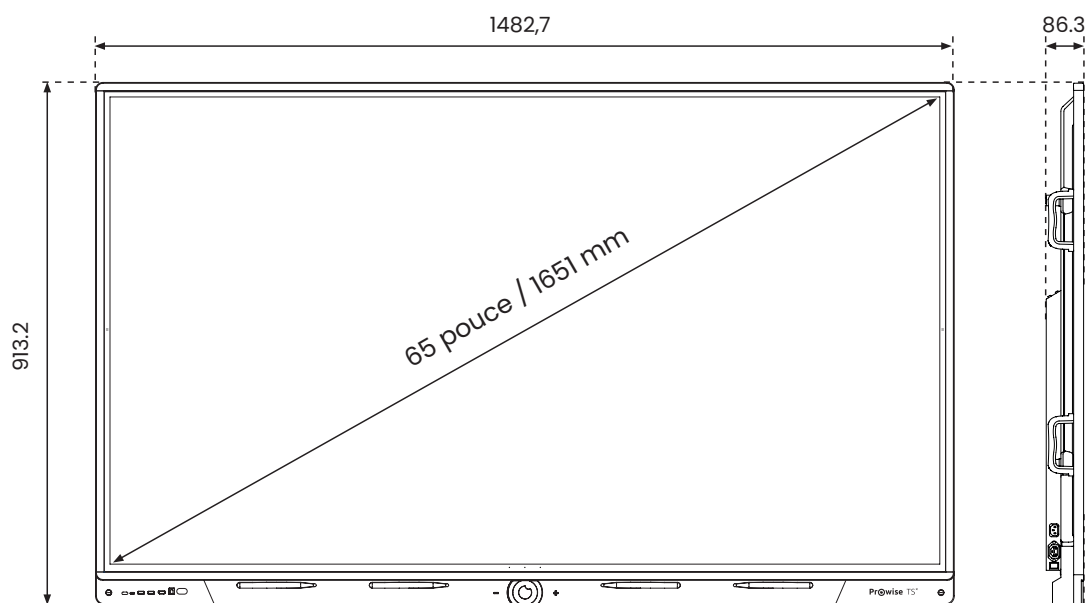
	65"	75"	86"
<b>Information générale</b>			
Alimentation	~ 100-240 V (50/60Hz)		
Consommation d'énergie - Économie d'énergie	75.7 W	82.1 W	118.2 W
Consommation d'énergie - Energy Star	110.7 W	134.6 W	170.9 W
Consommation d'énergie - Dynamique	180.8 W	213.3 W	273.1 W
Consommation d'énergie en veille	≤ 0,5 Watt		

Poids brut	47 KG	63 KG	78.5 KG
Poids net	39.5 KG	54.8 KG	67.5 KG
Dimensions écran (LxHxP)	1482.7 x 913.2 x 86.3 mm	1716.5 x 1047.3 x 86.3 mm	1961.8 x 1185.3 x 86.3 mm
Dimensions emballage (LxHxP)	1640 x 1010 x 185mm	1860 x 1125 x 185mm	2095 x 1265 x 185 mm
Support VESA	VESA 600 x 400 mm	VESA 800 x 400 mm	VESA 800 x 600 mm
Support de montage VESA pour appareils externes (option)	VESA 100 x 100 mm		
Filtre à lumière bleue	Oui, (Low Blue light, Visual Ergonomics Approved & Flicker Free certifié par TÜV SÜD)		
Certifications	CE : CEM + DBT / WEEE / RoHS / REACH / FCC-IC / cTUVus / Ecodesign / GS / Energy Star		
Garantie	7 ans standard		

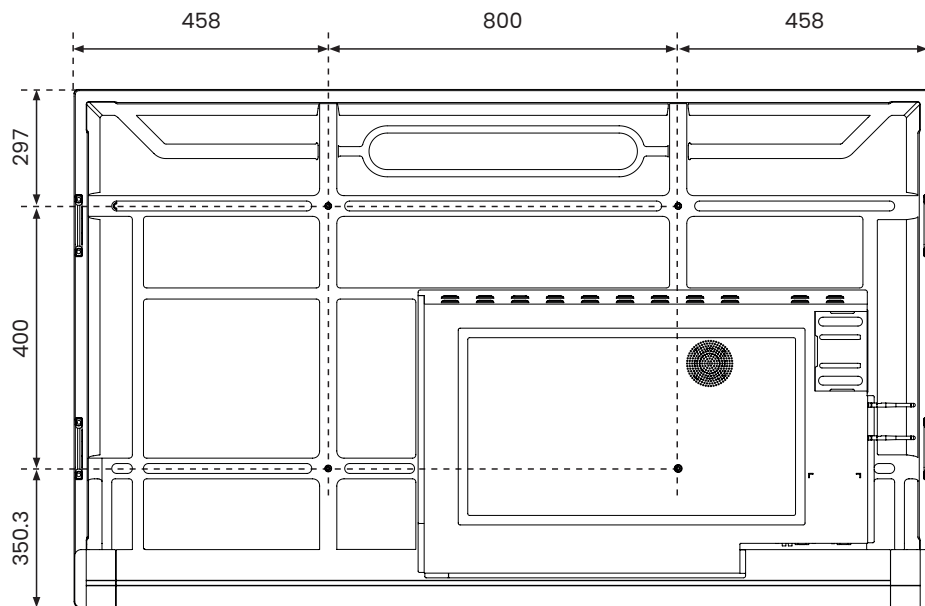
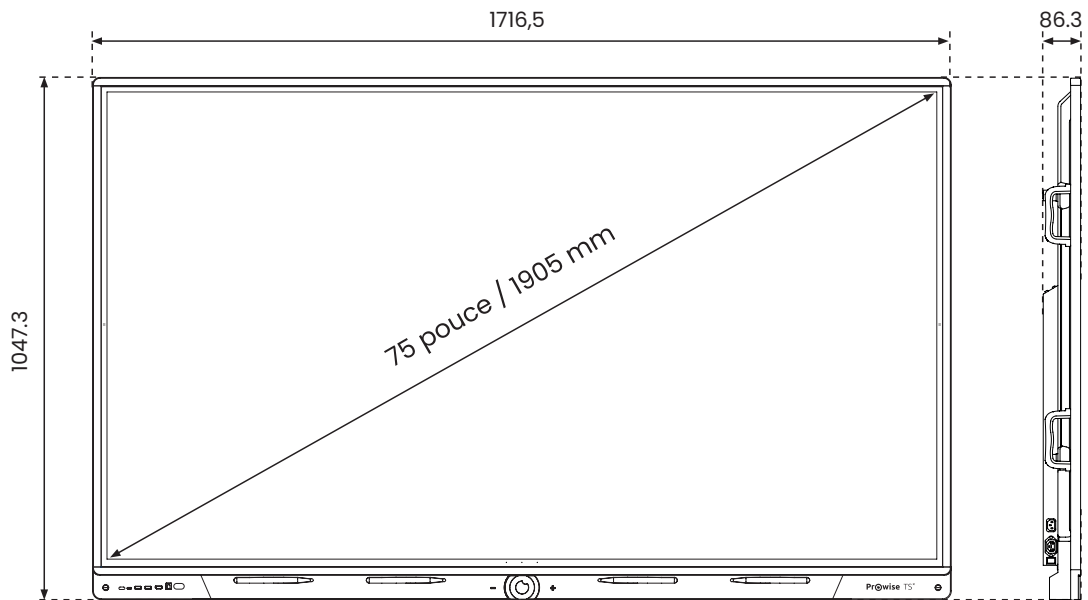
#### Conditions environnementales

Température de fonctionnement	0°C à 38°C / 32 à 100°F
Température de stockage	-20°C à 60°C / -4 à 140°F
Humidité de stockage	10% à 90%
Humidité en fonctionnement	10% à 90%
Durée d'utilisation maximale	16 heures par jour

# 65 pouce



# 75 pouce



# 86 pouce

