

Datenblatt

Prowise Touchscreen Ten G3



Der Prowise Touchscreen Ten G3 kombiniert exzellente Benutzererfahrung und Spezifikationen. Das gesamte Feedback von Lehrkräften und IT-Profis wird im Prowise Touchscreen Ten G3 aufgegriffen und gelöst. Von der Schreiberfahrung bis hin zu Software-Tools und von der Verwaltung bis hin zur Sicherheit. In diesem Datenblatt lernen Sie alle Highlights kennen. Natürlich finden Sie alle Spezifikationen auch in der Übersicht.

Auf dem Prowise Touchscreen Ten G3 können Sie unsere Lernsoftware Prowise Presenter kostenlos nutzen. Gleiches gilt auch für das MDM-Softwarepaket Prowise Screen Control, mit dem Sie Ihre interaktive Tafel zentral aus der Ferne verwalten können. Die Entwicklung von Prowise Presenter und Prowise Screen Control wurde vom BSI, der weltweiten Autorität auf dem Gebiet der Cybersicherheit, zertifiziert.

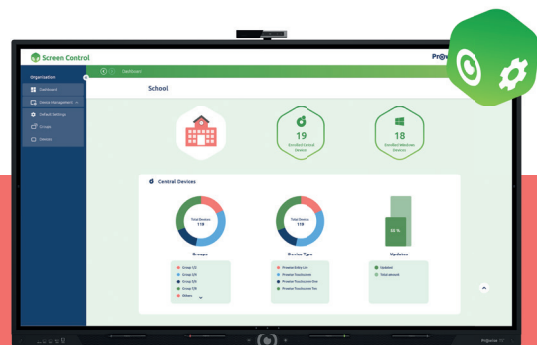


„Prowise ist bislang der einzige Hersteller von Lernsoftware, der eine solche Zertifizierung erhalten hat.“ Quelle: www.bsi.bund.de



Lernsoftware Prowise Presenter

- ✓ Schreiben, Radieren, Eingeben
- ✓ Hintergründe, Bilder, Videos, 3D
- ✓ Interaktion mit Geräten
- ✓ Hunderte von pädagogischen Übungs-Tools
- ✓ Quiz-Modul



MDM-Software Prowise Screen Control

- ✓ Apps anschieben
- ✓ Updates installieren
- ✓ Ein- und Ausschalten aus der Ferne
- ✓ Sicherheitseinstellungen
- ✓ Speziell für interaktive Tafeln entwickelt

Atemberaubende Bild- und Klangqualität

Genießen Sie großartiges 4K-Bild und raumfüllenden Klang – sowohl in Android als auch im OPS-Modul.

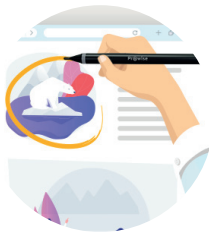
- ✓ 4K/Ultra HD IPS
- ✓ Betrachtungswinkel von 178°
- ✓ Anti-Glare Pro mit Zero bonding
- ✓ Antibakteriell geätzte Nanotextur in Glasplatte
- ✓ 2.1 Audio Soundbar
- ✓ 6 x Weitwinkelmikrofone



Exzellente Schreiberfahrung

Geschmeidig und präzise wie mit einem Stift auf Papier

- ✓ 4 Stifte
- ✓ Stiften schreiben Sie gleichzeitig in 3 Farben
- ✓ Handflächenerkennung
- ✓ Windows Ink kompatibel
- ✓ 40 Touch-Punkte
- ✓ Prowrite infrared-Technologie
- ✓ Erkennung der Stiftaufnahme



Anmerkungen erstellen

Erstellen Sie Notizen als Überlagerung jeder Website, PDF-Datei oder Eingangsquelle.



Aufnahmerkennung

Nehmen Sie einen Stift auf und der Bildschirm öffnet die Schreibsoftware.



Handflächenerkennung

Legen Sie Ihre Handfläche beim Schreiben auf dem Bildschirm ab.

Müheloser Anschluss

Integrierte USB-C-Ports

Alle Vorteile von USB-C

Dank der USB-C-Ports verfügt Ihr Prowise Touchscreen über eine integrierte Docking Station. Sie benötigen nur ein einziges Kabel für: Audio, Daten, Video, Aufladen, Toucheingabe, Internet

- ✓ Stromversorgung (100 W und 15 W)
- ✓ Unterstützte Standards:
 - USB 3.2 gen 1
 - USB-Touch
 - Displayport 1.2
- ✓ Internet (100 Mb/s)

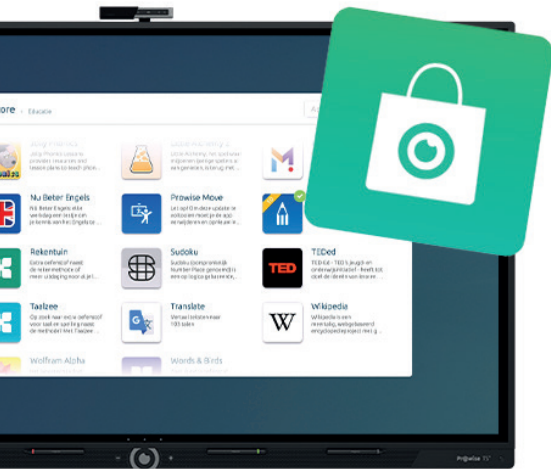
Drahtlos

Screencasting

Senden Sie den Bildschirm jedes beliebigen Geräts an den Prowise Touchscreen, sogar von mehreren Geräten gleichzeitig oder gemischt. Völlig drahtlos, in guter Qualität, schnell, mit Pincode gesichert, ohne zusätzliche Kosten oder komplizierte Installationen.

- ✓ AirPlay – 4 im Mix
- ✓ Chromecast – 4 im Mix
- ✓ Reflect – 10 gleichzeitig mit Touchback-Funktion
- ✓ Miracast

Pädagogische Apps und Tools



Unverzichtbare apps

- ✓ Microsoft Teams
- ✓ Google Meet
- ✓ Skype
- ✓ Zoom
- ✓ Netflix
- ✓ Spotify
- ✓ YouTube

Favoriten im Klassenraum

- ✓ Geburtstagstorte
- ✓ Memory
- ✓ Mindmap
- ✓ Karteikarten
- ✓ Bussummen
- ✓ Zahlengerade
- ✓ Gruppeneinteiler
- ✓ Namenwähler

Leistung & Stabilität

Schneller und mehr Speicher als jemals zuvor

- ✓ Android 13.0
- ✓ Speicher 64 GB
- ✓ Arbeitsspeicher 8 GB

Wifi 6

- ✓ 250% schneller als Wifi 5
- ✓ Kein separates Modul
- ✓ Leistung und Stabilität



Leistung & Stabilität



android

8GB
Arbeits-
speicher



64GB
Speicher



Wifi
6

Kontrolle im Klassenraum



Schaltflächen auf dem Glas

Die drei Schaltflächen auf dem Glas können Sie selbst mit einer Aktion oder einem Programm verknüpfen.



Prowise Magic Remote

Mit der optionalen Fernbedienung Prowise Magic Remote können sie klicken, zeigen, vergrößern und Inhalte in den Mittelpunkt stellen.



Menü

Schnellzugriff auf die am häufigsten verwendeten Menüpunkte

Bedienen Sie Ihr interaktives Whiteboard ohne Computer oder PC-Modul

Prowise Central enthält alle Grundlagen, um mit Ihrer interaktiven Tafel sofort im Klassenraum loslegen zu können. Ohne komplizierte Installation oder Konfiguration.



Sicher und effizient arbeiten



Starten Sie Ihre Apps mit einem einzigen Klick

Im Prowise App Store finden Sie nur geprüfte und sichere Apps, frei von Werbung oder anstößigen Inhalten.



Jederzeit Zugriff auf Ihre Dateien

Über Ihre interaktive Tafel können Sie sich ganz einfach in Ihrem Prowise-Account anmelden, über den Sie Zugriff auf alle Ihre verknüpften Cloud-Accounts haben.



Andere Bildschirme im Klassenraum zeigen

Über Airplay, Chromecast und Miracast können Sie bis zu 4 Bildschirme von SchülerInnenengeräten gleichzeitig auf Ihrer interaktiven Tafel freigeben.

Sie bevorzugen das Betriebssystem von Google?

Dank der Google EDLA-Zertifizierung von Prowise können Sie wählen, wie Sie beginnen möchten: mit dem maßgeschneiderten Betriebssystem Prowise Central oder mit der von Google zertifizierten Android-Umgebung, zu der auch der Zugriff auf den Google Play Store™ gehört.

Google EDLA

Melden Sie sich einfach bei Ihrem Google-Konto an, und schon stehen Ihnen alle Ihre bevorzugten Google-Apps zur Verfügung. Arbeiten Sie auf Ihrem persönlichen Gerät mit demselben Konto? Dann finden Sie Ihre Arbeit direkt auf dem Desktop Ihres Prowise-Touchscreens.



TouchGREEN

Ihr Prowise touchscreen.
Unsere Verantwortung.



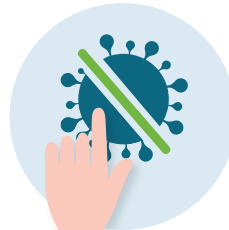
Längere Lebensdauer

Wir sind so von der Lebensdauer unserer Bildschirme überzeugt, dass wir jetzt standardmäßig eine 7-jährige Garantie gewähren.



Sie bestimmen den Verbrauch

Dank der drei Energiemodi bestimmen Sie selbst den Stromverbrauch Ihres Prowise.



Antibakteriell

Die zertifizierte antibakterielle Glasplatte tötet 99% der häufigsten Bakterien ab.

Zusätzliche Optionen

Prowise MOVE-Kamera

Fernunterricht

- ✓ Webcam
- ✓ Teams, Meet, Skype, Zoom
- ✓ 2.1 Soundbar und 6 Mikrofone



Bewegtes Lernen mit MOVE app

- ✓ Spiele spielen, ohne die interaktive Tafel zu berühren
- ✓ Verbessert das Lernergebnis
- ✓ Schließt nahtlos an die kindliche Erlebniswelt an

Prowise PC-Modul

- ✓ Windows 11 Professional
- ✓ Ohne externe Kabel
- ✓ Intel vPro-Technologie (optional)
- ✓ Leistungsstarker Intel-Prozessor
- ✓ Intel® Iris® Xe Grafik
- ✓ Blitzschnelle Performance



Prowise iPro Liftsystem

- ✓ Ideale Höhe und idealer Standort
- ✓ Sicher und Energieeffizient
- ✓ Nur ein einziges Kabel
- ✓ Patentiertes Bremssystem
- ✓ CE- und GS-zertifiziert
- ✓ Drehen Sie den Bildschirm zum Touchtable



Prowise iPro Whiteboard Extension Kit

- ✓ Vierstufiges Whiteboard
- ✓ Hochwertige Schutzschicht
- ✓ Magnetisch
- ✓ Fünf Jahre Vollständige Garantie



Technische Spezifikationen

PW.1.17065.0003, PW.1.17075.0003, PW.1.17086.0003

Display	
Rahmenfarbe	Sandgestrahltes Aluminium (Schwarz)
Abmessungen	65, 75 und 86 inch
Bildschirmtechnologie	Ultra HD LCD – IPS
Auflösung	3840 x 2160 @ 60 Hz
Glasplatte	Anti-Reflexion Geätzte Nano-Technologie, antibakteriell
Display Bonding-Technologie	Zero Bonding-Technologie
Glashärte	Mohs 7 (9H)
Seitenverhältnis	16:9
Kontrastverhältnis	1200:1 (typ.)
Dynamisches Kontrastverhältnis	5000:1
Helligkeit	450 cd/m2 typ
Farbtiefe	10 Bit (1.07B)
Betrachtungswinkel	178°
Lebensdauer	50.000 Stunden

Touch-Typ	
Typ	Prowrite infrared Technology
Multi-Touch	Ja (40-Punkt)
Multi-Color-Schreiberfahung	Ja
Touch-Präzision	1 mm
Auto-Kalibrierung	Ja
Sonnenlichtbeständig	Ja
Unterstützte Betriebssysteme	Windows 8.1/10/11 / Linux / Mac OS X / Android
Schreiberfahung wie mit einem Stift auf Papier	Ja

Touch-Aktualisierungsrate	≥150Hz
Stift-Dock	Ja, mit Erkennung der Stiftaufnahme

Klang	
Lautsprecher	2.1-Klang (2 Lautsprecher und 1 Subwoofer)
Frontlautsprecher	2 x 20W
Subwoofer	1 x 20W
Gesamtleistung Verstärker	95W

Mikrofon	
Typ	Weitwinkelmikrofone
Anzahl der Mikrofone	6
Automatisch Umschalten (Windows/Central)	Ja
Kann ausgeschaltet werden	Ja

Prowrite infrared Technology	
Anzahl der Stifte	4
In mehreren Farben gleichzeitig schreiben	Ja
In mehreren Stärken schreiben	Ja
Intelligente Objektauswahl	Ja
Handflächenerkennung	Ja

Prowise Central	
CPU	High-End (Quad-Core A73 + Quad-Core A53)
GPU	High-End (Octa-core Mali G52)
Unterstützte Betriebssysteme	Prowise Central und Google EDLA
Android version	Android 13.0

Speicher	64GB (Optional 128GB)
Arbeitsspeicher	8GB
Over-the-Air Updates (OTA)	Ja (5 Jahre Support)
NFC (RFID) Leser/Schreiber	Ja
Bewegungssensoren	Ja (2 PIR-Sensoren)
Umgebungslichtsensor	Ja

Zubehör	
Kamerahalterung	Ja, mit Schraube
Anzahl der Stifte	4 passive Stifte
Extra-Stiftspitzen	Ja
Fernbedienung	Ja, Batterien im Lieferumfang enthalten
WLAN-Antennen	2x
NFC-Karten	Optional
Prowise Magic Remote	Optional mit Zeigefunktion, Maus, Lupen- und Spotlight Function
Wischer	Optional
100 x 100 Vesa mount	Optional

Anschlüsse	
HDMI Ausgang 2.1 (4K@60Hz)	1x
HDMI 2.1 (CEC, ARC, HDCP 2.3)	1x
HDMI 2.1 (CEC, HDCP 2.3)	2x
USB-C (volle Funktion)	1x Unterstützt die folgenden Standards: USB 3.2 gen 1, Video (Displayport 1.2), Toucheingabe (USB 2.0), LAN (100Mb/s) und 100W Leistung
VGA (1920 x 1080 @ 60 Hz)	1x
AV-Eingang (CVBS) (567i)	1x (3,5 mm Mini-Klinke)
Audio-Eingang (VGA)	1x (3,5 mm Mini-Klinke)
Kopfhörer	1x (3,5 mm Mini-Klinke)

Mikrofon-Eingang	1x (3,5 mm Mini-Klinke)
Analoger Audio-Ausgang RCA	2x RCA-Buchse (L+R)
Digitaler Audio-Ausgang SPDIF	1x TosLink optisch
RS232 Steuerung	1x DB9-Stecker
IP232 Steuerung	Ja, über LAN
USB-B-Touch (USB 3.0)	2x
USB 2.0	1x (Central)
USB-A 3.2 Gen 1	3x (umschaltbar Central/OPS)
LAN-Port EIN/AUS	2x (RJ45, 1000 Mb/s)
Inkl. WLAN	Ja, integriertes WLAN-Modul
WLAN Standard	802.11ax- Wi-Fi 6
Bluetooth Standard	5.2
Mini-SD-Kartenleser	1x Max. Speichererweiterung von 128 GB (FAT32)
Steckplatz PC-Modul	Ja, 80-Pin-OPS-Steckplatz

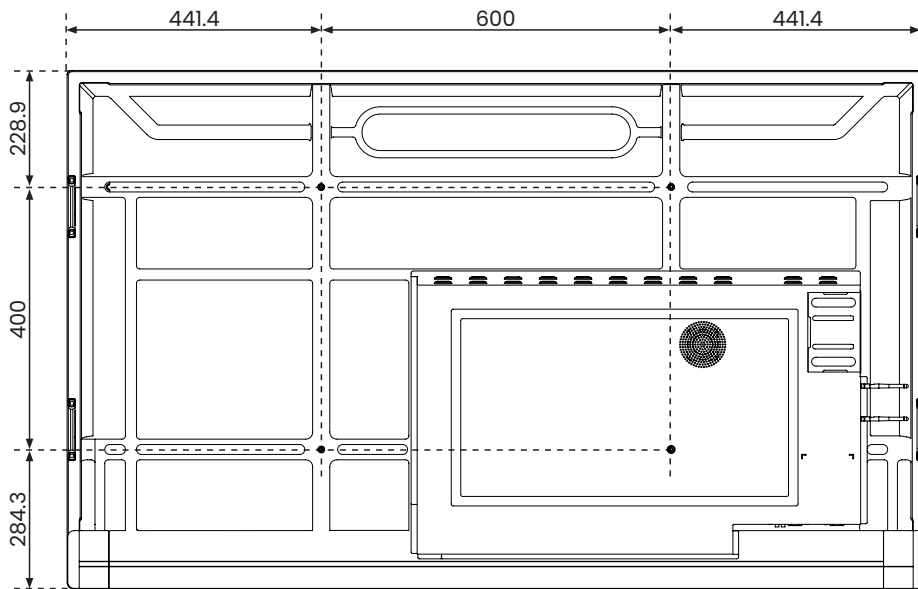
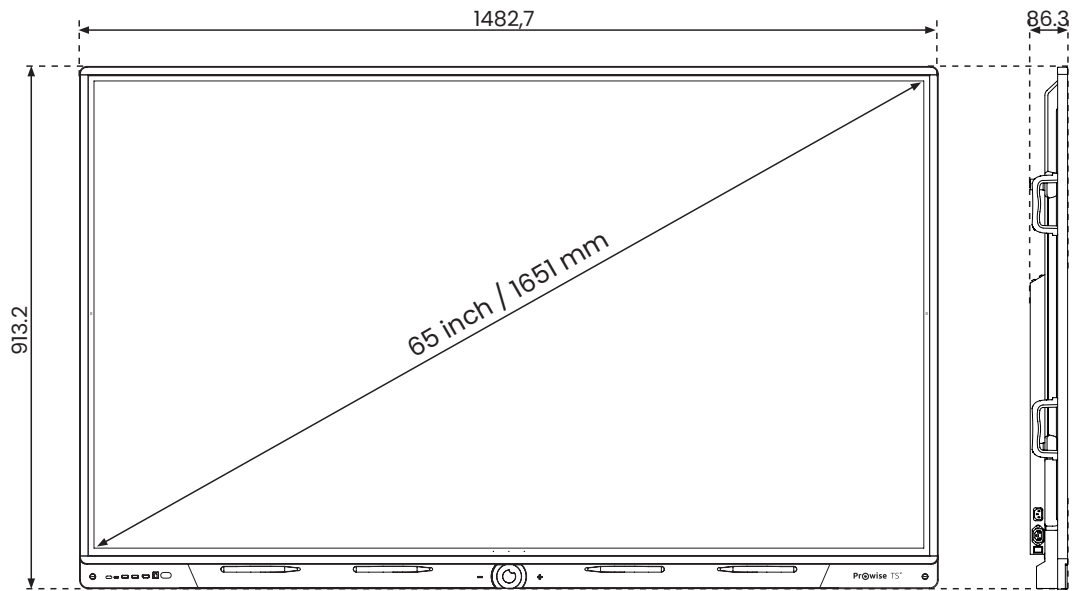
Anschlüsse VORDERSEITE	
USB-C (volle Funktion)	1x Unterstützt die folgenden Standards: USB 3.2 gen 1, Video (Displayport 1.2), Toucheingabe (USB 2.0) und 15W Leistung
HDMI 2.1 (CEC, HDCP 2.3)	1x
USB-B-TOUCH (USB 3.0)	1x
USB-A 3.2 gen 1	2x (umschaltbar Central/OPS)

	65"	75"	86"
Allgemeine Informationen			
Spannung	~ 100-240 V (50/60Hz)		
Leistungsaufnahme - Energiesparer	75.7 W	82.1 W	118.2 W
Leistungsaufnahme - Energy Star	110.7 W	134.6 W	170.9 W
Leistungsaufnahme - Dynamisch	180.8 W	213.3 W	273.1 W

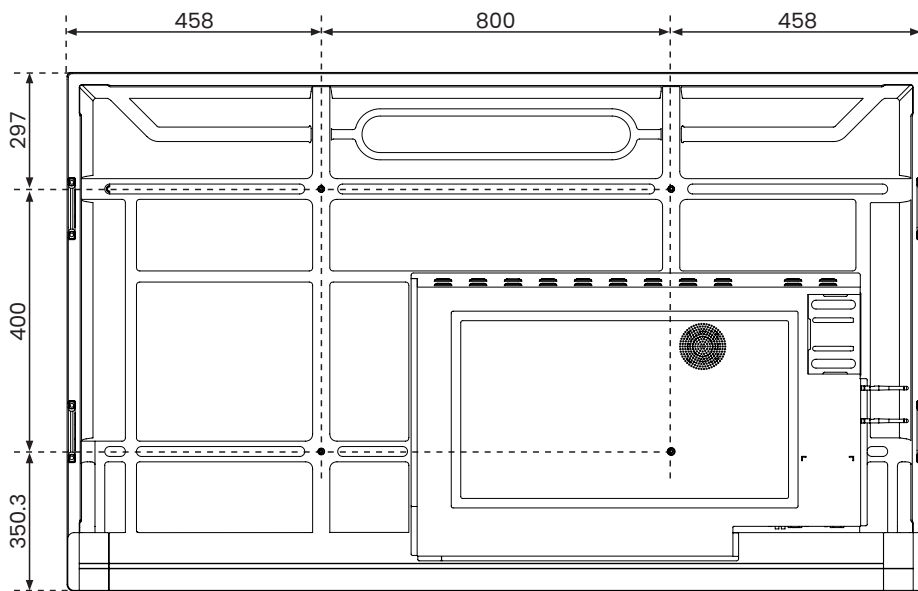
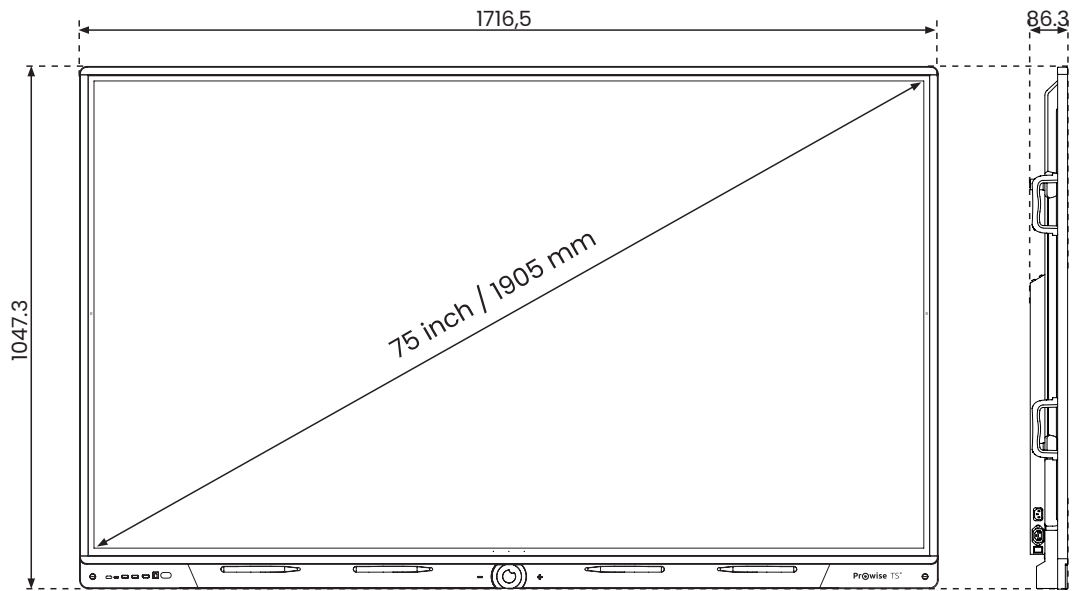
Leistungsaufnahme im Standby-Modus	≤ 0,5 Watt		
Bruttogewicht	47 KG	63 KG	78.5 KG
Nettogewicht	39.5 KG	54.8 KG	67.5 KG
Abmessungen Bildschirm (W x H x T)	1482.7 x 913.2 x 86.3 mm	1716.5 x 1047.3 x 86.3 mm	1961.8 x 1185.3 x 86.3 mm
Abmessungen Verpackung (W x T x H)	1640 x 1010 x 185mm	1860 x 1125 x 185mm	2095 x 1265 x 185 mm
VESA-Standard	VESA 600 x 400 mm	VESA 800 x 400 mm	VESA 800 x 600 mm
VESA-Halterung für externe Geräte (optional)	VESA 100 x 100 mm		
Blaulichtfilter	Ja (Low Blue light, Visual Ergonomics Approved & Flicker Free zertifiziert durch TÜV SÜD)		
Zertifikate	CE: EMC + LVD / WEEE / RoHS / REACH / FCC-IC / cTUVus/ Ecodesign/ GS / Energy Star		
Garantie	7 Jahre Standardgarantie		

Umgebungsbedingungen	
Betriebstemperatur	0 °C bis 38 °C / 32 bis 100 °F
Lagertemperatur	-20 °C bis 60 °C / -4 bis 140 °F
Lagerfeuchtigkeit	10% bis 90%
Luftfeuchtigkeit bei Betrieb	10% bis 90%
Maximale Nutzungsdauer	16 Stunden pro Tag

65 inch



75 inch



86 inch

